



毎日をサポートする
AIアシスタント
「Copilotキー」搭載



ASUS B1100FKA

B1100FKA-BP2051XA

学習に適した頑丈なフリップ型ノートパソコン

本体に収納可能な
高精度スタイラスペン
ASUS Pen標準付属

わずか15秒の充電で
約45分間
使用可能
最大4,096
筆圧検知



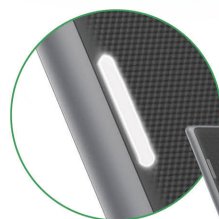
本体に収納可能

清潔かつ衛生的に
使えるから安心
防滴・抗菌仕様



落としても壊れにくい
ミリタリーグレードの堅牢ボディ
ゴム製バンパー&3Dテクスチャ仕上げ

耐久性のある
3Dテクスチャ仕上げ



ネット接続や
バッテリー残量の状況を
一目で確認できる
LEDインジケーター搭載



学びは、360°自由自在

ASUS B1100FKAは、ヒンジが360°自在に動き、学習スタイルも自由自在です。360°いっぱい開いてタブレットスタイルでテストを受けたり、テントスタイルで勉強や採点を行うこともできます。ノートPCスタイルに切り替えてレポート作成もちろん、使い方は自由自在です。

本体に収納可能なASUS Penを標準付属

ASUS B1100FKAには、収納可能な高精度スタイラスペンのASUS Penを標準付属。最大4,096段階の筆圧検知により、自然な使い心地でメモをとったり絵を描いたりすることができます。さらに収納しながら充電も可能で、わずか15秒で約45分間使える急速充電にも対応しています。本体に収納できるため、使いたいときにいつでも使えて紛失の心配もありません。



安心して持ち運べる堅牢性

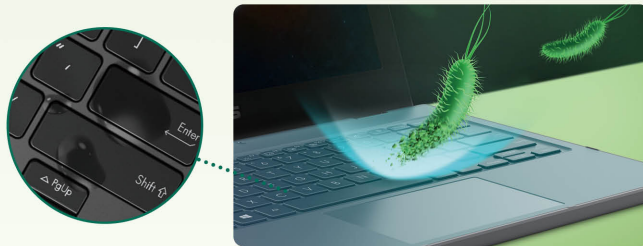
米国防総省の軍用規格 (MIL-STD-810H) に準拠した複数項目のテストをクリアした優れた堅牢性を実現。さらにより厳しいASUS独自の品質試験もクリアしており、通学にも安心です。



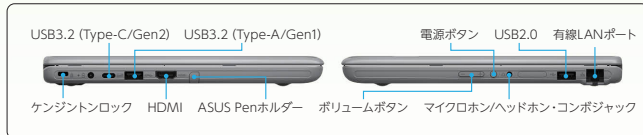
※ 実際の使用環境での動作を保証するものではありません。また、無破壊、無故障を保証するものではありません。

防滴・抗菌仕様。いつも安心して使える

防滴仕様のキーボードは、ちょっとした水濡れなども安心です。さらに、キーボード、タッチパッド、パームレストはすべて、抗菌ISO規格 (ISO22196) で証明されたASUS BacGuard*抗菌処理で保護されています。これにより、24時間にわたって細菌の増殖が99%以上抑えられます。



*1 ASUS BacGuardは、ISO 22196規格 (プラスチックやその他の非多孔質表面の抗菌活性の測定) に従って、独立したサードパーティの研究が、大腸菌や黄色ブドウ球菌などの細菌培養物を使用してテストしたところ、抗菌活性 (R) 結果がR>2となりました。R=2は、未処理の表面と比較して細菌活性が99%減少したことを示しています。ASUS BacGuard抗菌処理は、米国EPAに登録済みであり、EU BPRの下に認可されています。



製品仕様

| | | |
|----------------------------|---|---|
| 製品名 | ASUS B1100FKA | |
| 型番 | B1100FKA-BP2051XA | |
| 本体カラー | ダークグレー | |
| OS ※1 | Windows 11 Pro Education 64ビット | |
| CPU | CPU名 | インテル® Celeron® N4500 プロセッサ |
| メインメモリ | 標準/最大 ※2 | 8GB/8GB |
| | 仕様 | DDR4-2933 |
| | スロット | オンボードメモリのみ |
| 表示機能 | ディスプレイ | 11.6型ワイドTFTカラー液晶 |
| | 表面仕様 | グレア |
| | 解像度 | 1,366×768ドット (60Hz) |
| | 視野角 | 水平170° / 垂直170° |
| | タッチパネル | 搭載 |
| 表示機能 | グラフィックス機能 | インテル® UHDグラフィックス (CPU内蔵) |
| | ビデオメモリ ※3 | メインメモリと共有 |
| | 外部ディスプレイ出力 ※4 | 最大3,840×2,160ドット |
| | 記憶装置 | eMMC ※5 |
| 光学ドライブ | ドライブの種類 | — |
| | 読み出し速度 | — |
| | 書き込み速度 | — |
| サウンド機能 | サウンド規格 | ハイ・ディフィニション・オーディオ準拠 |
| | スピーカー | ステレオスピーカー内蔵 (2W×2) |
| | マイク | アレイマイク内蔵 |
| Webカメラ | インカメラ92万画素Webカメラ内蔵 (プライバシーシャッター付) アウトカメラ1,258万画素Webカメラ内蔵 (オートフォーカス対応) | |
| Windows Hello | — | |
| 通信機能 | LAN | 1000BASE-T/100BASE-TX/10BASE-T (RJ45) |
| | 無線LAN ※6 | IEEE802.11a/b/g/n/ac/ax (Wi-Fi 6) |
| | Bluetooth® 機能 | Bluetooth® 5.2 |
| 入力機能 | キーボード | 86キー日本語キーボード (JIS配列) |
| | ポインティングデバイス | マルチタッチ・タッチパッド、10点マルチタッチ・タッチスクリーン (静電容量方式) |
| インターフェース | ディスプレイ出力 | HDMI×1 |
| | USBポート | USB3.2 (Type-C/Gen2/Power Delivery対応) ※7×1、USB3.2 (Type-A/Gen1) ×1、USB2.0×1 |
| | カードリーダー | — |
| セキュリティスロット | オーディオ | マイクロホン/ヘッドホン・コンボジャック×1 |
| | Kensingtonセキュリティスロット (7mm×3mm) | — |
| 電源 | Φ4.0/45W ACアダプター (19V/2.37A) またはリチウムイオンバッテリー (3セル/42Wh) | |
| バッテリー駆動時間 (JEITA測定法3.0) ※8 | バッテリー駆動時間 (動画再生時) / 約10.5時間 (アイドル時) | — |
| | バッテリー駆動時間 (JEITA測定法2.0) ※9 | 約10.7時間 |
| バッテリー充電時間 | 約2.2時間 | — |
| 消費電力 | 最大約45W | |
| エネルギー消費効率 ※10 | 10区分 15.0kWh/年 (79%) | |
| サイズ (突起部除く) | 幅294.6mm×奥行き204.9mm×高さ20.0mm | |
| 質量 | 約1.4kg | |
| 保証期間 | 本体: 購入日より12ヶ月間の国際保証+ 購入日より12ヶ月間のASUSのあんしん保証 (日本国内保証・要登録) ※11 バッテリーおよびACアダプター: 購入日より12ヶ月間の日本国内保証 | |
| ビジネス統合アプリ | — | |
| Xbox Game Pass | — | |
| グリーン購入法 | — | |
| 主な付属品 | ACアダプター ※12、製品保証書、ASUS Pen (本体収納可能)、製品マニュアル | |

※1. プリインストールされているOS以外はサポート対象外となります。 ※2. 増設や交換はサポートしていません。予めご了承ください。 ※3. ビデオメモリのサイズはメインメモリの容量に依存します。サイズはパソコンの動作状況により割り当てられます。 ※4. 外部ディスプレイの仕様によっては表示できない場合があります。 ※5. リカバリーイメージなどに使用されるシステム領域が存在するもので、表示の容量すべてがユーザー使用可能領域とはなりません。 ※6. 電波法により5.2/5.3GHz帯は屋内使用に限り、5.2GHz帯高出力データ通信システムの基地局又は陸上移動中継局と通信する場合を除く。 ※7. データ転送と本機への給電をサポートしています。すべてのデバイスの動作を保証するものではありません。映像出力はサポートしていません。 ※8. バッテリー駆動時間は、JEITAバッテリー動作時間測定法 (Ver.3.0) に基づいたものです。また、使用状況や設定などにより変動します。 ※9. バッテリー駆動時間は、JEITAバッテリー動作時間測定法 (Ver.2.0) に基づいたものです。また、使用状況や設定などにより変動します。 ※10. エネルギー消費効率とは、JIS C62623 (2014) に規定する方法により測定した年間消費電力です。達成率の表示は2022年度目標に対し、AAは達成率100%以上110%未満、AAは達成率110%以上140%未満、AAAは達成率140%以上を示します。また達成率が100%未満の場合は、達成率をそのまま表示しています。 ※11. 破壊原因を問わない無料の日本国内保証で、ご利用には製品購入後30日以内にMyASUSで製品登録を実施いただく必要があります。詳しくはASUSのあんしん保証サイト (<https://asus-event.com/anshin/>) をご確認ください。 ※12. 電源ジャックからの給電に対応したACアダプターです。Type-C経由での給電はサポートしていません。

● ASUS以外またはASUS非公認の第三者が製品に修理・変更・改ざんを加えた場合は保証対象外となります。 ● 製品の外観や仕様は製品の改善のために予告なく変更することがあります。 ● 記載されている会社名および製品名は、各社の登録商標または商標です。 ● カタログの画像はイメージです。実際の製品と異なる場合があります。 ● 製品画面はハメコミ合成となり変更される場合があります。 ● ご利用になれるアプリとその機能は国や地域によって異なる場合があります。 ● 一部のコンテンツは別売りになります。 ● このカタログの内容は、2024年11月現在のものです。

詳しい情報は
こちら



お問合せ



ASUSコールセンター
0800-123-2787



受付時間 9:00~19:00 (年中無休)



● 携帯電話をご使用のお客様は



0570-783-886

※ 携帯電話からの通話料はお客様負担となります。



法人さま専用ご相談窓口

一括購入については、こちらのフォームよりお問い合わせください。
納期・価格について、担当者をご相談承ります。



NB-9-20241101

故障原因問わず、絶対サポート!



故障・破損・どんな壊れ方でも保証

通常のメーカー保証では対象とならない水没や落下による破損、落雷、火災、さらにコンピュータウイルスによる感染など、どんな故障原因でも保証を受けられるサービスです。また、有償の3年保証、法人向け4年・5年・6年保証のオプションサービスもご用意しています。

※ あんしん保証 (無料/有料) の適用には、製品購入後、ASUSメンバーサイトに「会員登録」と「製品登録」の完了が必要です。

※ バッテリー交換には条件がございます。詳しくはWebサイトをご確認ください。

▶ 詳しくはこちら <https://asus-event.com/anshin/>

A more focused Start experience

